

提高生产成绩
减少炎症和药物的使用

Lumance[®] L

罗曼力

肠道健康及有效替抗 - 水线方案



 **innovad**[®] 壹诺
CREATE TRUST



肠道健康是决定动物健康、畜群生产表现以及农场盈利能力的最重要因素。有害细菌(例如大肠杆菌)可能在胃肠道中定植,引起临床和亚临床疾病,采食量和日增重,以及活力和社交互动均受影响。

Lumance® L - 罗曼力的作用机制:

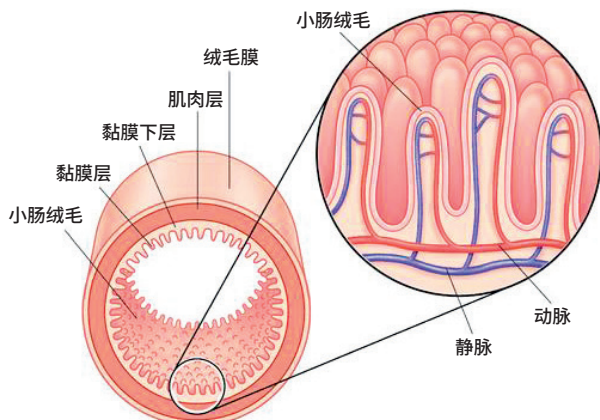
1. 增强肠道完整性
2. 缓解炎症反应
3. 平衡胃肠道微生物群
4. 拮抗活性氧(ROS)

1. 增强肠道完整性

小肠壁对营养物质的选择性的吸收和机体防御起着非常重要的作用。形象地说,小肠内壁表面积是皮肤表面积的300倍,负责营养物质的有效吸收和防御有害物质的入侵。

紧密连接是肠道上皮细胞之间形成的复杂蛋白质结构,是保护动物免受内腔中的有害物质影响的有力屏障。消化道中存在的许多分子(自由基,毒素等)使紧密连接结构持续处于应激状态下,增加了毒素和/病原菌穿过动物体内肠壁的风险。

肠道完整性也受一层保护层保护,此保护层是富含鞣质的提取物与黏液层中的蛋白质络合产物,能减少有害物质对肠道完整性的影响。



靶向缓释丁酸的作用机制:

- 作为首选能量来源,刺激小肠绒毛和微绒毛的生长
- 刺激宿主防御肽(HDP)的释放,加强肠道防御
- 促进小肠上皮细胞间的紧密连接结构,加强肠道屏障



2. 缓解炎症反应

肠道炎症是免疫系统受应激而产生过度活跃的免疫反应的结果。因此，炎性细胞因子的产生是免疫系统的一种自然的、积极的反应，但这一过程需要极高的能量，而且几乎可以立即、显著地反映在农场的生产数据中。除了丁酸的抗炎作用，Lumance® L - 罗曼力 富含生物碱的植物提取物也协同地缓解抗炎反应，提高日增重、降低饲料转化率。

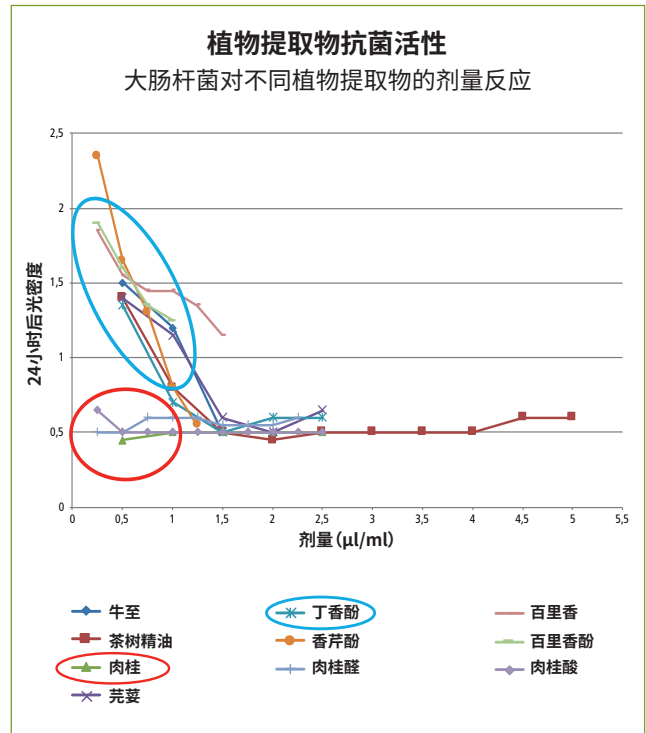
3. 平衡胃肠道微生物群

菌群的平衡与肠道的完整性同等重要。Lumance® L - 罗曼力 是一款替代抗生素的复合产品，它能选择性地消除病原体而保留有益细菌。15年来，有机酸一直被用来促进肠道微生物平衡。另外，除了短链脂肪酸，中链脂肪酸 (MCFA's) 也是很有效的抗菌化合物，它们能杀灭对断链脂肪酸不敏感的致病菌。

植物提取物具有普遍的疏水性，能轻易穿过微生物的细胞膜，破坏微生物的正常机能。不同的精油可能有不同的分子结构，这也是为什么精油组合比单一精油更有效。

4. 拮抗活性氧(ROS)

植物提取物如精油具有具有抗氧化活性，与丁酸起协同作用。丁酸盐刺激内源性谷胱甘肽的释放，这是动物新陈代谢中最重要的抗氧化剂。



丁香醛和肉桂醛干扰细菌细胞内ATP(能量)的生成

使用剂量

0,125 - 1 ml/l 饮用水

肉鸡(ml/kg 活重)

- 肉鸡前料:0.12 - 0.24
- 肉鸡育成/育肥料:0.06 - 0.12

蛋鸡(ml/kg 活重)

- 小母鸡(1-14周龄):0.06 - 0.09
- 预产鸡(14 - 18周龄):0.06 - 0.09
- 产蛋鸡(>18周龄):0.06 - 0.09

火鸡(ml/kg 活重)

- 1-4周龄:0.07 - 0.14
- >4周龄:0.03 - 0.07

猪(ml/kg 活重)

- 断奶后6周内:0.04 - 0.11
- 断奶后6周后:0.01 - 0.03
- 母猪:0.03 - 0.05

有关最佳剂量的更多信息，请联系我们的技术服务。



Lumance® L – 罗曼力

肠道健康及药物控制



产品背景	动物遗传潜能的提高对动物的消化系统带来了很大的压力，往往导致消化过程和营养吸收不佳。饲料利用率的下降对养殖场的经济有显著影响。丁酸是可以帮助平衡并促进健康的肠道菌群。另外，精油、植物提取物和特定脂肪酸可支持宿主和微生物在应激条件下的自然共生关系。		
产品类别及性质	补充性饲料营养保健液。由精心选择的添加剂平衡组成，应用于现场水线系统。		
成分	丁酸甘油酯，甘油，精油，植物提取物和载体		
物理及技术规格	外观	: 液体	
	颜色	: 黄褐色	
	比重	: 1,12 – 1,22 kg/l	
	水分 (KF)	: 最高 2,5%	
	产品颜色的变化不影响产品使用。		
应用及剂量	参考剂量及用途	0,125 – 1 ml/l 饮用水	
	犊牛，小型反刍动物	1 ml/l 饮用水	
	肉鸡 (ml/kg 活重)	雏鸡	: 0,12 - 0,24
		育成鸡/育肥鸡	: 0,06 - 0,12
	蛋鸡/种鸡 (ml/kg 活重)	小母鸡(1 - 14 周龄)	: 0,06 - 0,09
		预产鸡 (14 - 18 周龄)	: 0,06 - 0,09
		蛋鸡 (>18 周龄)	: 0,06 - 0,09
	火鸡 (ml/kg 活重)	1 - 4 周龄	: 0,07 - 0,14
		>4 周龄	: 0,03 - 0,07
	猪 (ml/kg 活重)	断奶后 6 周内	: 0,04 - 0,11
		断奶后 6 周后	: 0,01 - 0,03
	母猪 (ml/kg 活重)	: 0,03 - 0,05	
包装	HDOE 包装，打包于木制熏蒸托盘。 产品净重: 0.5 L、1 L、5 L 可供选择。包装经氮气冲洗并密封，打包于大纸箱中，最大 25kg/箱 25 L/桶		
保质期	未开封 2 年；请贮存于阴凉干燥环境，避免阳光直射		
产品编号	10323		

本数据表中的信息真实、准确。所有说明及建议均属保留。由于使用条件超出我们的控制范围，制造商对使用这些数据、建议造成的损失或损害不承担任何责任。

